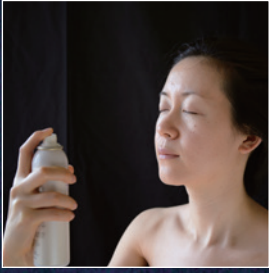




Katabami  
Japon

## スプレー式化粧水 オーシュの使い方

### “簡単3ステップ”



#### STEP. 1

目を閉じて、Auch を20センチほど離します。



#### STEP. 2

全体で2~3秒ほどまんべんなくスプレーします。



#### STEP. 3

お肌になじむまでそのまま待ちます。



ティッシュや手で押さえる必要はありません。



- ・メイクの上から OK!
- ・基礎化粧の仕上げに!
- ・汗をかいたスポーツの後に!
- ・お化粧直しに!
- ・背中、髪、全身にも使えます!
- ・いつでもどこでも使えます!

※ 一度に多量のスプレーは化粧くすれの可能性があります。

※ お肌に合わない場合は使用を中止してください。